

SINGLE ANODE MERCURY VAPOUR RECTIFYING VALVE
 TUBE REDRESSEUR MONOPLAQUE A VAPEUR DE MERCURE
 EINANODIGE GLEICHRICHTERÖHRE MIT QUECKSILBERDAMPF-
 FÜLLUNG

Filament : oxide-coated
 Filament : oxyde
 Heizfaden: Oxyd

Heating : direct
 Chauffage: direct
 Heizung : direkt

$V_f = 4 \text{ V}^{1)2)}$
 $I_f = 2,5 \text{ A}$

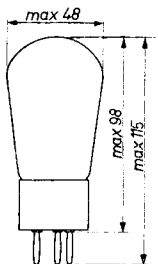
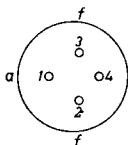
Typical characteristics
 Caractéristiques types
 Kenndaten

$V_{arc} (I_a=250\text{mA}) = 12 \text{ V}$

Limiting values
 Caractéristiques limites
 Grenzdaten

$f = \text{max. } 500 \text{ c/s}$
 $V_{invP} = \text{max. } 3000 \text{ V}^3)$
 $V_{invP} = \text{max. } 2550 \text{ V}^4)$
 $I_o = \text{max. } 250 \text{ mA}$
 $I_{aP} = \text{max. } 1250 \text{ mA}$
 $t_{amb} = 10 - 40 \text{ }^\circ\text{C}$

Dimensions in mm
 Dimensions en mm
 Abmessungen in mm



Base, culot, Sockel: A

¹⁾ In order to ameliorate the life of the tube a preheating time of the filament of at least 15 sec. is recommended. Pour améliorer la durée de vie du tube il est recommandé de préchauffer le filament pendant 15 sec. au moins. Zur Verbesserung der Lebensdauer der Röhre wird eine Vorheizung der Kathode während mindestens 15 Sek. empfohlen.

²⁾ See page 2; voir page 2; siehe Seite 2

³⁾ $f = 150 \text{ c/s}$

⁴⁾ $f = 500 \text{ c/s}$

Socket
Support de tube
Röhrenhalter

40465

Mounting position: vertical with base down
Montage : vertical avec le culot en bas
Einbau : senkrecht mit Sockel unten

Net weight
Poids net
Nettogewicht

45 g

Shipping weight
Poids brut
Bruttogewicht

70 g

Operating conditions
Caractéristiques d'utilisation⁵⁾
Betriebsdaten

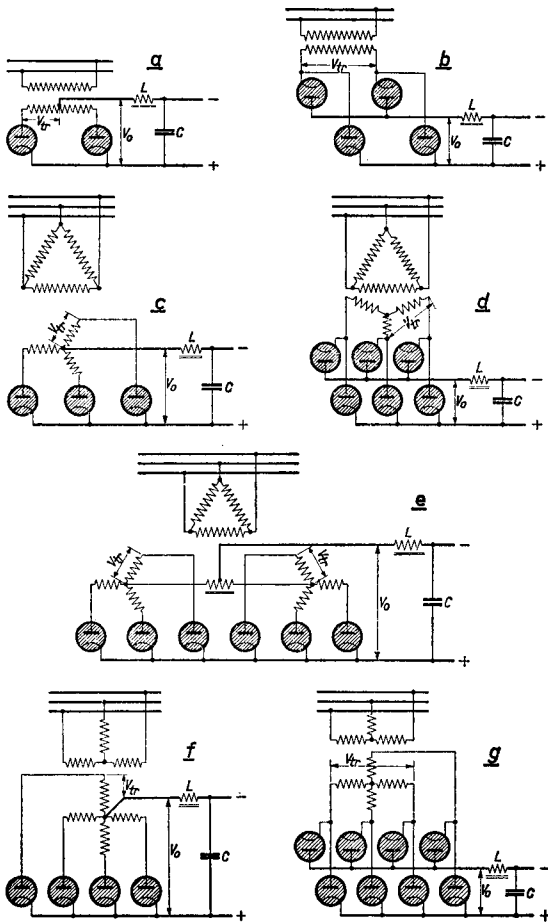
V _{invD} = 3 kV				
Circuit ⁶⁾ Schaltung	V _{tr} (V _{eff})	V _o (V)	I _o (A)	W _o (kW)
a	1060	950	0,5	0,48
b	2120	1910	0,5	0,95
c	1220	1430	0,75	1,07
d	2120	2870	0,75	2,15
e	1060	1240	1,5	1,86
f	1060	1350	1,0	1,35
g	2120	2700	1,0	2,70

²⁾ Phase shift of $90^\circ \pm 30^\circ$ between V_a and V_r and use of a centre-tapped filament transformer is recommended
Il est recommandé d'opérer le tube avec un décalage de phase entre V_a et V_r de $90^\circ \pm 30^\circ$ et d'utiliser un transformateur de chauffage à prise médiane
Eine Phasenverschiebung von $90^\circ \pm 30^\circ$ zwischen V_a und V_r und die Verwendung eines Heiztransformators mit Mittelanzapfung wird empfohlen

⁵⁾ Transformer regulation and voltage drops in the tubes are neglected
Les chutes de tension du transformateur et des tubes ont été négligées
Mit Spannungsverlusten im Transformator und in den Röhren ist keine Rechnung getragen

⁶⁾ For circuits see page 3
Pour les circuits voir page 3
Für die Schaltungen siehe Seite 3

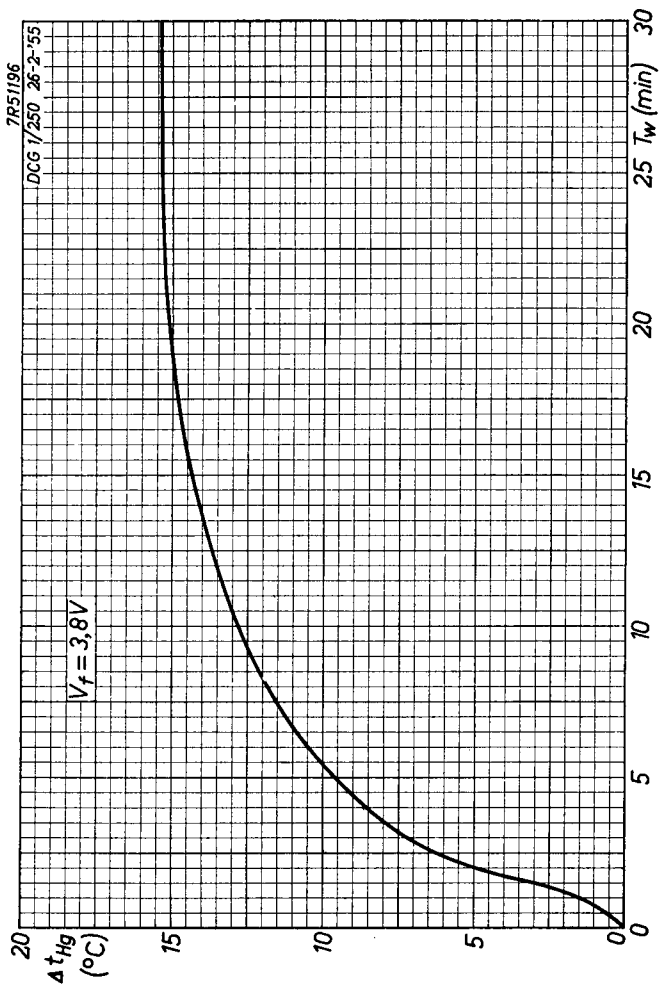
Rectifying valve circuits
Circuits des tubes redresseurs
Schaltungen von Gleichrichterröhren



7R51054

DCG 1/250

PHILIPS





DCG1/250

page	sheet	date
1	1	1955.04.04
2	2	1955.04.04
3	3	1955.03.03
4	A	1955.03.03
5	FP	2000.03.07